

Het gebruik van meerdere printerbakken in Office documenten leidt in de praktijk tot veel problemen. Eindgebruikers moeten vaak zelf, voor ieder document dat zij maken, de printerbakken handmatig instellen. Veel mensen weten echter niet hoe dit moet, en werken daarom noodgedwongen met het "collega's, even niet printen, er ligt nu briefpapier in!" systeem. Een verre van ideale situatie, die bovendien tot irritatie en inefficiency leidt.

De oorzaak van dit probleem is gelegen in de wijze waarop Office omgaat met printerinstellingen en de verschillen tussen printers onderling, waardoor ieder merk en type printer anders moet worden aangestuurd.

Merk en type onafhankelijke printerbakaansturing

■ Wat is TrayOne?

TrayOne is een plug-in voor Microsoft Office (Word, Excel, PowerPoint) en maakt het gebruik van printerbakken kinderlijk eenvoudig, ongeacht merk of type. Eindgebruikers hoeven zich met TrayOne niet langer te bekommeren om pagina-instellingen en documentsecties.

TrayOne vervangt de standaard afdrukschermen van Microsoft Office. De TrayOne afdrukschermen zijn uitgebreider en bieden functies waarmee eindgebruikers razendsnel printerbakken kunnen instellen.

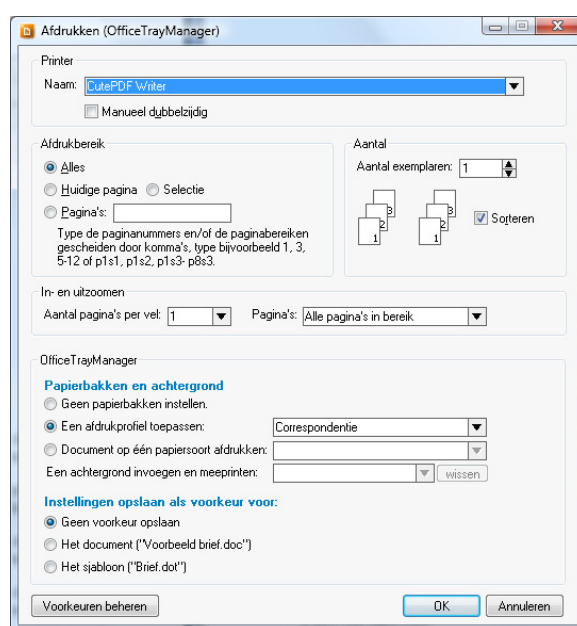
Het enige dat een eindgebruiker hoeft te doen is het kiezen van een papiersoort. TrayOne past vervolgens geheel automatisch de juiste configuratie toe op het document en drukt deze af.

■ Meerdere papiersoorten

Het gebruik van meerdere papiersoorten in één document, bijvoorbeeld een brief die wordt afgedrukt op briefpapier en volgel, kan worden beheerd met *afdrukprofielen*.

In een afdrukprofiel worden per documentsectie de gewenste papiersoort, een eventuele overlay en aanvullende

printfuncties gedefinieerd (zie ook *overlays en huisstijl* en *printfuncties*).



Afdrukscherm TrayOne in MS Word

■ Automatische selectie

Om het instellen van printerbakken nóg eenvoudiger te maken, kunnen afdrukprofielen aan sjablonen worden gekoppeld. Bijvoorbeeld, als het afdrukprofiel *correspondentie* is gekoppeld aan sjabloon *brief.dot*, en een eindgebruiker drukt een brief af, dan zal het afdrukscherm automatisch op *correspondentie* worden ingesteld.

De automatische selectie van afdrukprofielen kan op verschillende manieren worden ingesteld. Daarbij kan gebruik worden gemaakt van gegevens uit ActiveDirectory, Ini-bestanden, het register, documentgegevens, documentvariabelen, bladwijzers, enz.

■ Overlay en huisstijl

Met TrayOne kunt u overlays in uw Word documenten meeprinten, zonder dat het originele document wordt gewijzigd. Voorbeelden van overlays zijn woorden (concept, geheim, enz.), afbeeldingen en huisstijlen.

Een veelgebruikte en handige toepassing is het afdrucken van het logo in PDF documenten, of de huisstijl in correspondentie.

■ Persoonlijke voorkeuren

Naast de standaard automatische selectie van papiersoorten, kunnen eindgebruikers *persoonlijke voorkeuren* vastleggen. Deze voorkeuren overschrijven de centrale instellingen en maken het mogelijk om lokale configuraties te beheren.

■ Speciale functies versie 2

Specifieke functies van uw printer of multi-functional, zoals nieten, dubbelzijdig printen en afwerken kunnen worden aangestuurd vanuit afdrukprofielen. Zo kunt u optimaal gebruik maken van uw printer, zonder steeds door talloze schermen te hoeven klikken.

■ Batch printing versie 2

Microsoft Word wordt door veel systemen gebruikt als 'brievengenerator'. In deze situaties is een oplossing nodig die kan worden geïntegreerd met de al aanwezige software en processen. TrayOne biedt een reeks functies waarmee vanuit VB(A) scripts en macro's printerbakken kunnen worden ingesteld, zonder dat daarvoor interventie van een gebruiker nodig is.

■ Compatibiliteit

TrayOne is geschikt voor alle Microsoft Office versies 97 en hoger. Windows Server, Citrix en Terminal Server.

■ Meer weten?

TrayOne BV
Chris van Meerveld (06 461 353 77) of
Jan Willem Kaper (06 461 353 78).

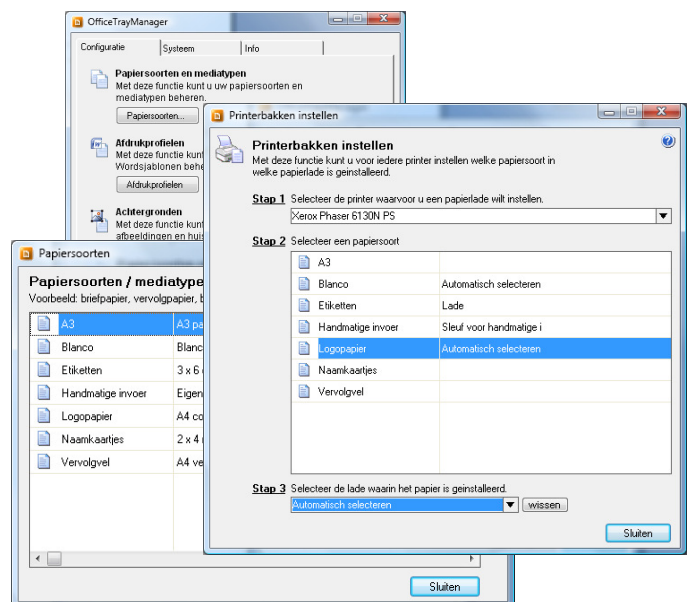
■ Installatie en implementatie

De installatie en implementatie van TrayOne is eenvoudig en kan snel worden gerealiseerd. Bestaande sjablonen en macro's hoeven daarbij niet te worden aangepast.

De configuratie van printers, printerbakken en papiersoorten wordt centraal beheerd en bestaat uit drie stappen:

1. Inventariseren en invoeren papiersoorten (briefpapier, vervolgpapier, etiketten, enz.);
2. Vervolgens worden de papiersoorten per printer aan de juiste printerbak gekoppeld;
3. En als laatste (optionele) stap kunt u afdrukprofielen definiëren en aan uw sjablonen koppelen.

Als u de toepassing van huisstijl overlays wilt automatiseren, dan is er nog een extra stap nodig, namelijk het opmaken van de overlays en het configureren van één of meer afdrukprofielen.



TrayOne beheeromgeving